

rotherm F2 *Flachdraht gewebt*

Artikel-Nr.	2540
Farbe	blau
Lagen	2-lagig
Gewichte	0,9 – 1,00 kg/m ²
Gesamtdicke	1,6 mm
max. Spannung	64 N/mm
Empfohlene Arbeitsspannung	2 – 4 N/mm
min. Walzen- durchmesser	100 mm
Temperatur- bereich	– 30 bis + 180 °C
Material	Polyester/Teflon
Offene Fläche	21 %
cfm	550 – 650

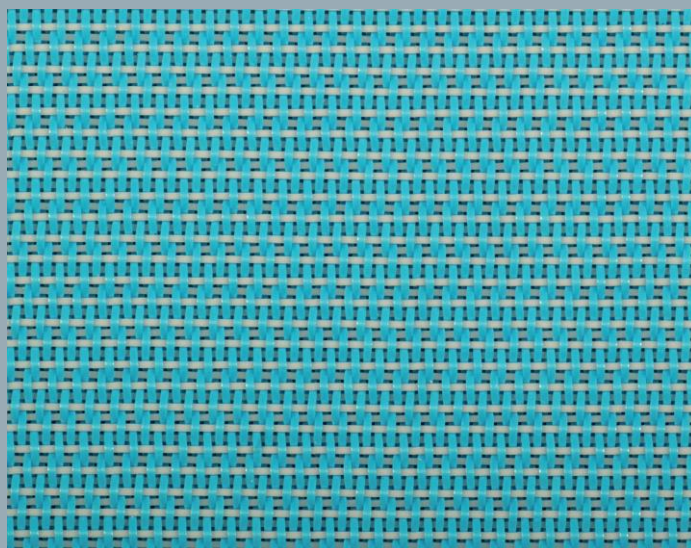
Vorteile:

- Flachdraht
- einfach zu reinigen
- einfaches und schnelles Nahtschließen
- markierungsfreie Naht
- maximale Dehnung im Lauf = 1 %
- ruhiger Lauf bei allen Geschwindigkeiten
- hydrolysebeständig

Verfügbare Abmessungen:

mögliche Breiten: 1000 – 8700 mm

mögliche Längen: 9,7 – 102 m



Filze und Trockensiebe

für die Papierindustrie

Filtersiebe und Transportbänder

für die Industrie und Umwelttechnik

Filztuchfabrik Rodewisch GmbH
 Polenzstraße 101
 08485 Lengenfeld, Germany
 Tel.: +49 (0) 3 76 06-3 80
 Fax: +49 (0) 3 76 06-3 8110
 Email: post@filztuch.de
 Internet: www.filztuch.de

Rodewisch
 QUALITÄT BIS INS DETAIL

