

rotherm spiral

100% PPS ungefüllt, benadelt

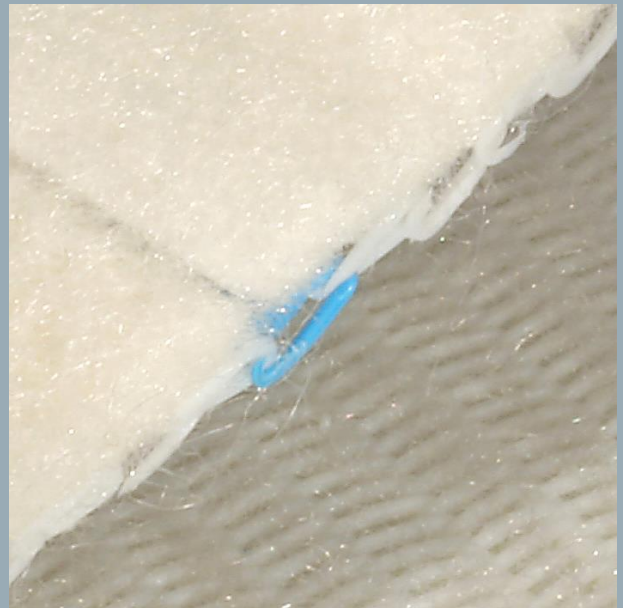
Artikel-Nr.	2080E – 1020
Farbe	gold
Gewichte	1,57 – 1,87kg/m ²
Gesamtdicke	2,2 mm
max. Spannung	45 N/mm
Empfohlene Arbeitsspannung	2 – 5 N/mm
min. Walzen-durchmesser	25 mm
Temperaturbereich	– 30 bis + 240 °C
Material	Polyphenylensulfid (PPS) Aramide (Nomex)
chem. Beständigkeit	PH 1 – 13
cfm	70 – 160

Vorteile:

- mit Vliesauflage
- hydrolysebeständig
- mit Naht oder nahtlos
- markierfrei

Verfügbare Abmessungen:

mögliche Breiten: 1000 – 8000 mm
mögliche Längen: 1 – 100 m



Filze und Trockensiebe

für die Papierindustrie

Filtersiebe und Transportbänder

für die Industrie und Umwelttechnik

Filztuchfabrik Rodewisch GmbH
Polenzstraße 101
08485 Lengenfeld, Germany
Tel.: +49 (0) 3 76 06-3 80
Fax: +49 (0) 3 76 06-3 8110
Email: post@filztuch.de
Internet: www.filztuch.de

Rodewisch
QUALITÄT BIS INS DETAIL

